



Ce message concernant les...

DISJONCTEURS

DIFFÉRENTIELS

CIRCUIT

INTERRUPTERS

...peut vous sauver la vie!



CONSIGNES DE SÉCURITÉ

L'utilisation d'électroménagers demande la prise de précautions élémentaires, surtout en présence d'enfants, dont les suivantes :

LIRE TOUTES LES DIRECTIVES AVANT L'USAGE

TENIR LOIN DE L'EAU

DANGER — Un appareil est sous tension même s'il est éteint. Pour réduire le risque de mort ou blessure par choc électrique :

1. **TOUJOURS LE DÉBRANCHER IMMÉDIATEMENT APRÈS L'USAGE.**

- Ne pas l'utiliser dans le bain ou la douche.
- Ne pas le placer ni le ranger là où il risque de tomber dans une baignoire ou un évier.
- Ne pas le placer ni l'échapper dans l'eau ou un liquide quelconque.
- S'il tombe dans l'eau, le débrancher immédiatement. **Ne jamais le saisir dans l'eau.**

ATTENTION — Pour réduire le risque de brûlures, d'électrocution, d'incendie ou de blessure :

- Ne jamais laisser l'appareil sans surveillance quand il est branché.
- Assurer une surveillance lors de l'utilisation par, sur ou près d'enfants ou de personnes souffrant d'invalidités.
- Ne l'utiliser que pour l'usage prévu dans ce livret. Ne pas utiliser d'accessoires

SI VOUS DEVEZ UTILISER LE SÈCHE-CHEVEUX DANS UNE SALLE DE BAIN, INSTALLEZ UNE PRISE À DISJONCTEUR DIFFÉRENTIEL SANS TARDER.

Un électricien pourra vous aider à décider du type qui convient le mieux – un dispositif portatif qui se branche dans la prise de courant ou un dispositif fixe monté à même la prise murale. Le code de l'électricité stipule désormais l'installation de prises à disjoncteur différentiel dans les salles de bain, les garages et à l'extérieur pour toutes les nouvelles maisons.



POURQUOI UN DISJONCTEUR DIFFÉRENTIEL? L'électricité et l'eau ne font pas bon ménage. Si votre sèche-cheveux devrait faire défaut alors qu'il est branché, le choc électrique pourrait vous tuer... même si l'appareil est éteint. Un fusible ou un disjoncteur régulier ne vous protège pas dans pareil cas. Le disjoncteur différentiel vous protégera beaucoup mieux



Un disjoncteur différentiel peut vous sauver la vie. Tous comptes faits, le prix en vaut bien la chandelle. Ne tardez pas. Installez-en un dès maintenant! *Un disjoncteur différentiel est un dispositif sensible qui coupe le courant dès qu'une petite fuite de courant électrique se produit.



qui ne sont pas recommandés par le fabricant.

4. Ne jamais utiliser l'appareil si le cordon ou la fiche est endommagée, s'il ne fonctionne pas correctement, s'il a été échappé ou endommagé ou s'il est tombé dans l'eau. Le retourner au service après-vente Conair où il sera inspecté et réparé.

5. Protéger le cordon des surfaces chaudes. **Ne pas tirer, tordre ni enrouler le cordon autour de l'appareil, même pour le ranger.**

6. Ne jamais bloquer les événements ni placer l'appareil sur une surface souple comme un lit ou un divan, où les événements pourraient se boucher. Garder les événements libres de charpies, cheveux et autres matières.

7. Ne jamais l'utiliser en somnolant.

8. Ne rien insérer ni échapper dans les ouvertures ou le boyau.

9. Ne pas l'utiliser à l'extérieur ni là où l'on utilise des aérosols ou administre de l'oxygène.

10. Ne pas utiliser l'appareil avec une rallonge.

11. Ne pas diriger le jet d'air chaud vers les yeux ou les zones sensibles à la chaleur.

12. **Les accessoires peuvent devenir chauds en cours d'usage. Les laisser refroidir avant de les manipuler.**

13. Ne pas déposer l'appareil quand il est en marche.

14. **Pendant l'utilisation, tenir les cheveux à bonne distance de l'appareil et des événements.**

15. Ne pas utiliser un convertisseur de courant.

16. Cet appareil n'est pas un jouet. Gardezle à l'écart des enfants

CONSERVEZ CES CONSIGNES

ENTRETIEN PAR L'UTILISATEUR

Le sèche-cheveux ne demande pratiquement aucun entretien. Pour assurer un bon fonctionnement, le sèche-cheveux doit être tenu propre. Si vous devez le nettoyer, débranchez-le, puis enlevez la poussière ou les peluches des événements avec la petite brosse d'un aspirateur. La surface extérieure du sèchecheveux ne devrait qu'être essuyée avec un linge humide.

Les événements obstrués feront surchauffer le sèche-cheveux. S'il surchauffe, un dispositif de sécurité éteindra automatiquement le sèche-cheveux ou la chaleur pour éviter tout dommage ou blessure. Si cela se produit, débrancher le cordon et laisser le sèche-cheveux refroidir 10 à 15 minutes avant de le réutiliser. S'assurer que les événements sont bien propres.

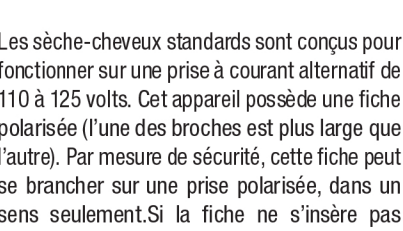
MISE EN GARDE

Ne JAMAIS tirer, tordre ni plier fortement le cordon. Ne jamais enrouler le cordon autour du sèche-cheveux. On risque de l'endommager au point d'entrée dans le sèche-cheveux, occasionnant ainsi un bris ou un court-circuit. Cesser d'utiliser le sèche cheveux s'il fonctionne mal ou de façon intermittente. Si le cordon ou le sèchecheveux est endommagé ou ne fonctionne pas correctement. le renvoyer au service agréé Conair où on le réparera. Le consommateur ne devrait jamais tenter de le réparer lui-même.



MODE D'EMPLOI

Cet appareil est conçu pour un usage domestique seulement. Utilisez-le sur une prise à courant alternatif (60 hertz) seulement.



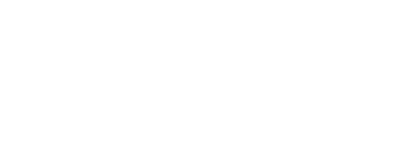
Les sèche-cheveux standards sont conçus pour fonctionner sur une prise à courant alternatif de 110 à 125 volts. Cet appareil possède une fiche polarisée (l'une des broches est plus large que l'autre). Par mesure de sécurité, cette fiche peut se brancher sur une prise polarisée, dans un sens seulement.Si la fiche ne s'insère pas complètement dans la prise, inversez la fiche. Si elle ne s'insère toujours pas, communiquez avec un électricien qualifié. Ne tentez jamais de contourner cette mesure de sécurité.



RANGEMENT — IMPORTANT

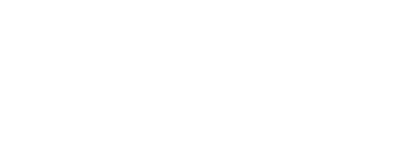
Quand on ne l'utilise pas, débrancher le sèche-cheveux et le ranger en lieu sûr et sec, hors de la portée des enfants. Ne pas enrouler le cordon autour du sèche-cheveux.

Le laisser pendre ou reposer lâchement, bien droit au point de sortie du sèchecheveux.



IMPORTANT MODE D'EMPLOI DU MODÈLE À 1875 WATTS

L'utilisation de ce sèche-cheveux sur le même circuit ou le même fusible que d'autres produits ou appareils électriques peut déclencher un disjoncteur de 15 A ou faire sauter un fusible de 15 A. **Ne remplacez JAMAIS le fusible par un autre de capacité supérieure à celle du circuit. Cela pourrait provoquer un incendie électrique.**



GARANTIE LIMITÉE DE DEUX ANS (ÉTATS-UNIS ET CANADA SEULEMENT)

Conair, à sa discrétion, réparera ou remplacera sans frais votre appareil si, au cours des 24 mois suivant la date d'achat, il présente un vice de matériau ou de fabrication.

Pour obtenir un service au titre de la présente garantie, retourner le produit défectueux au centre de service le plus près (voir la liste au verso). À défaut de présenter un reçu d'achat, la période de garantie sera de 24 mois à compter de la date de fabrication.

TOUTE GARANTIE IMPLICITE, OBLIGATION OU RESPONSABILITÉ, Y COMPRIS, MAIS SANS S'Y LIMITER, LA GARANTIE IMPLICITE DE QUALITÉ MARCHANDE ET DE CONVENANCE À UNE APPLICATION PARTICULIÈRE SERA LIMITÉE À LA DURÉE DE 24 MOIS DE LA PRÉSENTE GARANTIE ÉCRITE LIMITÉE. CONAIR NE POURRA EN AUCUN CAS ÊTRE TENU RESPONSABLE DE QUELQUE DOMMAGE SPÉCIAL, INDIRECT OU FORTUIT QUE CE SOIT RÉSULTANT D'UNE VIOLATION DE LA PRÉSENTE GARANTIE OU DE TOUTE AUTRE GARANTIE, EXPRESSE OU IMPLICITE.

La présente garantie vous accorde des droits particuliers. Vous pouvez également jouir d'autres droits, lesquels peuvent varier d'un état ou d'une province à l'autre.



PRINCIPES DE BASE

1. Faites un shampooinf et revitalisez les cheveux avec les produits de votre choix. Épongez-les avec une serviette pour enlever l'excédent d'humidité. Utilisant le sèchecheveux avec une brosse à coiffer, dirigez le jet d'air chaud sur une section de cheveux à la fois. Déplacez le sèchecheveux dans un mouvement uniforme sur chaque section de façon à ce que l'air passe à travers les cheveux. Dirigez le jet d'air chaud vers les cheveux et non pas le cuir chevelu.

2. Évitez d'obstruer les admissions d'air du sèche-cheveux avec vos cheveux.

3. Pour éviter de trop sécher les cheveux, ne concentrez pas la chaleur sur une section pendant trop de temps. Gardez le sèchecheveux en mouvement constant.

4. Pour une retouche rapide entre les shampooings, rendez vos cheveux humides avec une buée d'eau avant de les coiffer avec le sèche-cheveux.

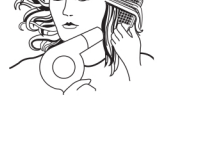
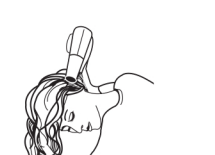
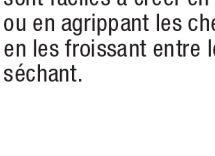
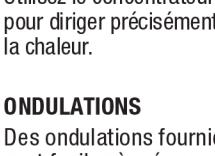
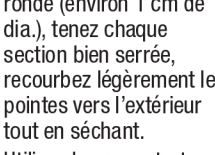
5. Quand vous utilisez le sèche-cheveux pour onduler ou friser vos cheveux, séchez-les presque entièrement à la chaleur la plus élevée puis utilisez le jet d'air frais.

SOUPLESSE ET VOLUME

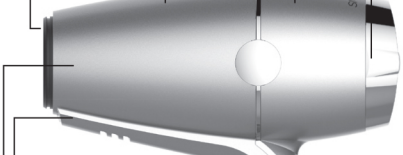
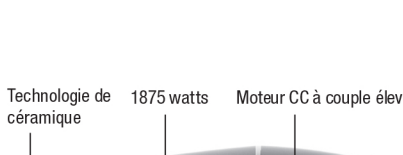
Pour donner plus de volume, penchez la tête vers l'avant tout en séchant vos cheveux.

Orientez le jet d'air vers les racines pour un soulèvement maximal.

Une fois les cheveux secs, ramenez la tête en arrière et brossez.



FAMILIARISEZ-VOUS AVEC VOTRE SÈCHE-CHEVEUX



SMOOTHWRAP^{MC}
Lisse. Équilibré. Apparence saine.^{MC}
Une nouvelle expérience de coiffure.

{ SÈCHE-CHEVEUX }

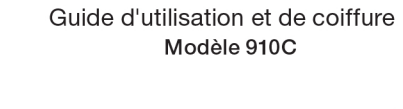


Des questions? Veuillez ne pas retourner ce produit au détaillant.

Appelez-nous d'abord!

Notre Service à la clientèle et nos experts sont prêts à répondre à TOUTES vos questions. Veuillez composer le NUMÉRO SANS FRAIS de notre Service à la clientèle : 1-855-926-6247

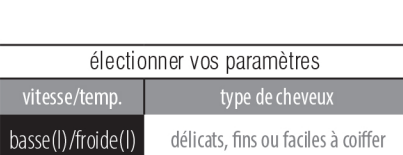
Ou visitez notre site Internet au www.conaircanada.ca



en réduisant les frisottis. L'appareil SMOOTHWRAP^{MC} favorise la revitalisation ionique,laissant ainsi vos cheveux bien hydratés.

MOTEUR PUISSANT À COUPLE ÉLEVÉ offrant un débit d'air à plus haute vitesse, ce qui vous permet de sécher et de coiffer vos cheveux plus rapidement.

TECHNOLOGIE DE CÉRAMIQUE laissant ainsi vos cheveux bien hydratés qui permet à l'appareil de générer une chaleur à infrarouge sur tout le spectre qui est appliquée aux molécules des cheveux pour les sécher tant à l'intérieur qu'à l'extérieur. Ce processus de séchage simple et rapide réduit les frisottis et les dommages causés par la chaleur et rend les cheveux plus faciles à coiffer.



électionner vos paramètres	
vitesse/temp.	type de cheveux
basse(I)/froide(I)	déliçats, fins ou faciles à coiffer
basse(II)/tiède(II)	moyennement épais à épais, ou teints
élevée(III)/chaude(III)	épais, crépus ou difficiles à coiffer
jet d'air froid	tous les types de cheveux